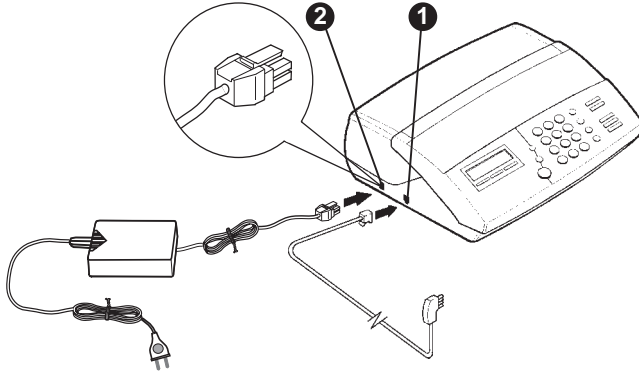


INSTALLATION

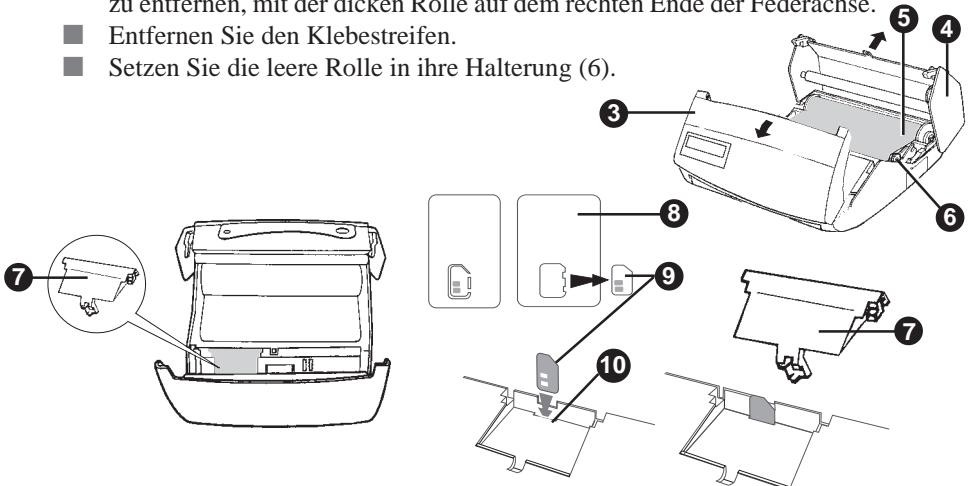
ANSCHLÜSSE

- Schließen Sie den kleinen Stecker des Telefonkabels an die Buchse (1) des Gerätes und das andere Ende an die Telefonsteckdose an der Wand an.
- Schließen Sie den kleinen Stecker des Netzteils an das Gerät (2) und das Netzteil an die Netzsteckdose an.



DRUCKFOLIE

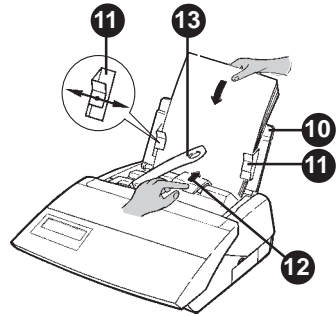
- Öffnen Sie den vorderen (3) und hinteren (4) Gehäusedeckel.
- Setzen Sie die Druckfolie in den Gehäusesitz (5) ohne den Klebestreifen zu entfernen, mit der dicken Rolle auf dem rechten Ende der Federachse.
- Entfernen Sie den Klebestreifen.
- Setzen Sie die leere Rolle in ihre Halterung (6).



- Nehmen Sie die Abdeckung (7) der Chipkarte heraus.
- Lösen Sie die kleine Chipkarte (9) (vorgestanzt) aus der Druckfolien-Karte (8).
- Setzen Sie die neue Chipkarte (9) in den Schlitz (10) ein, der Chip muß zu Ihnen zeigen und die abgeschnittene Ecke muß sich rechts oben befinden.
- Schieben Sie die Abdeckung (7) wieder in die Anfangsposition.
- Schließen Sie den vorderen (3) und hinteren (4) Gehäusedeckel.

PAPIER

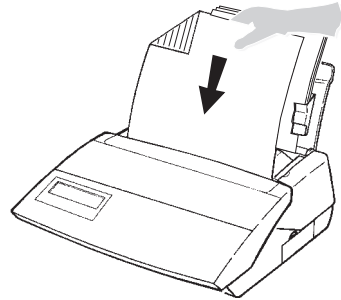
- Öffnen Sie den Papiervorratsdeckel (10).
- Ziehen Sie die Papierstütze heraus.
- Legen Sie den Papierstapel zwischen die Dokumentenführung (11).
- Stellen Sie die linke Dokumentenführung auf die Papierbreite ein.
- Drücken Sie auf den Schieber (12), um den Papierstapel in den Papierschacht des Gerätes einzuführen.
- Heben Sie die Dokumentenstütze (13) an, damit Kopien aufgefangen werden.



FAX

● Fax senden

- Öffnen Sie den Papiervorratsdeckel.
- Ziehen Sie die Papierstütze heraus.
- Das Dokument mit der bedruckten Seite nach unten in den Dokumenteneinzug einlegen.
- Wählen Sie die Nummer des Empfängers.
- Drücken Sie auf "Start".



● Fax empfangen

- Um sicher zu sein, immer Faxe empfangen zu können, muß immer Papier im Papierschacht sein.

PERSÖNLICHER FOTOKOPIERER

- Machen Sie Ihre persönlichen Fotokopien auf Normalpapier.
- Legen Sie Papier in den Papierschacht.
- Das zu kopierende Dokument mit der bedruckten Seite nach unten in den Dokumenteneinzug einlegen.
- Drücken Sie auf "Kopie".

FUNKTIONSMENÜ AUSDRUCKEN

- Legen Sie Papier in den Papierschacht.
- Drücken Sie auf die Funktions-Taste, dann 5, dann 1.
- Drücken Sie auf "Start", um zu bestätigen.