

T-Fax 307PA

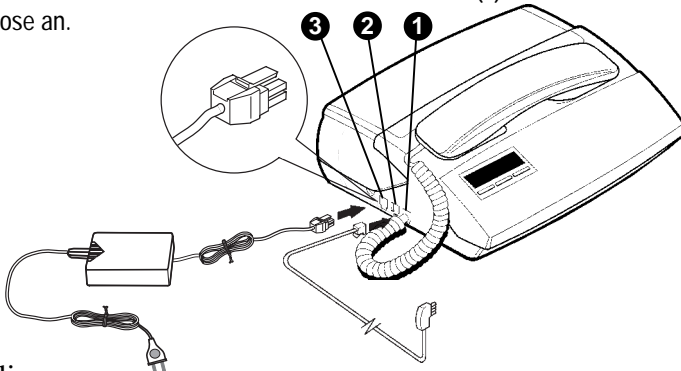
Das Normalpapierfax mit integriertem Telefon und digitalem Anrufbeantworter.



INSTALLATION

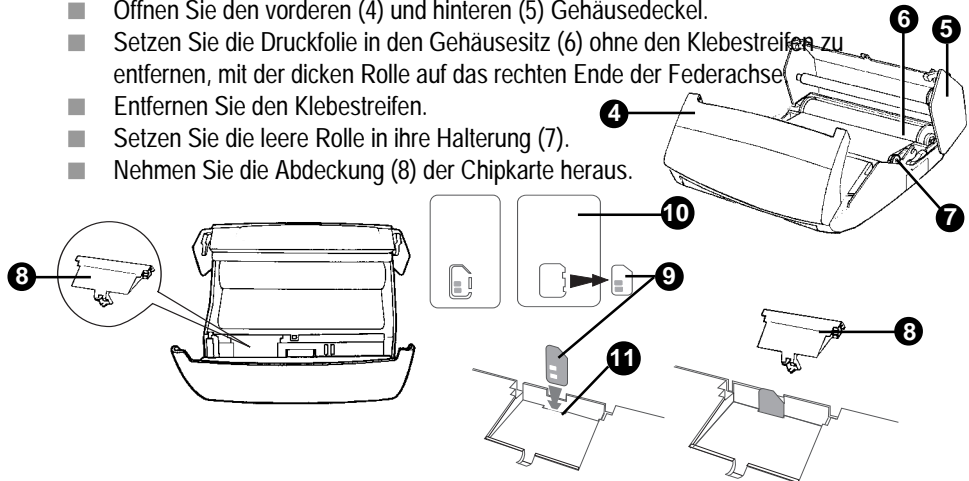
Anschlüsse

- Schließen Sie den Stecker des Hörers an das Faxgerät (1) an.
- Schließen Sie den kleinen Stecker des Telefonkabels an die Steckdose (2) des Gerätes und das andere Ende an die Telefonsteckdose an der Wand an.
- Schließen Sie den kleinen Stecker des Netzteils an das Gerät (3) und das Netzteil an die Netzsteckdose an.



Druckfolie

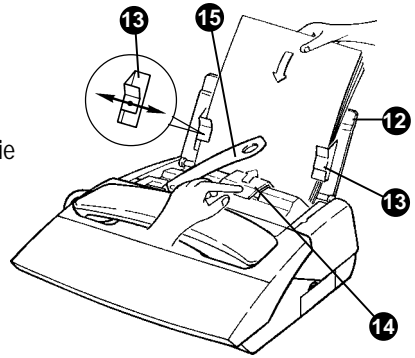
- Öffnen Sie den vorderen (4) und hinteren (5) Gehäusedeckel.
- Setzen Sie die Druckfolie in den Gehäusesitz (6) ohne den Klebestreifen zu entfernen, mit der dicken Rolle auf das rechte Ende der Federachse.
- Entfernen Sie den Klebestreifen.
- Setzen Sie die leere Rolle in ihre Halterung (7).
- Nehmen Sie die Abdeckung (8) der Chipkarte heraus.



- Lösen Sie die kleine Chipkarte (9) (vorgestanzt) aus der Druckfolien-Karte (10).
- Setzen Sie die neue Chipkarte (9) in den Schlitz (11) ein, der Chip muß zu Ihnen zeigen und die abgeschnittene Ecke muß sich rechts oben befinden.
- Schieben Sie die Abdeckung (8) wieder in die Anfangsposition.
- Schließen Sie den hinteren (5) und anschliessend den vorderen (4) Gehäusedeckel.

Papier

- Öffnen Sie den Papiervorratsdeckel (12)
- Ziehen Sie die Papierstütze heraus
- Legen Sie den Papierstapel (bis zu 30 Seiten) zwischen die Dokumentenführung (13)
- Stellen Sie die linke Dokumentenführung auf die Papierbreite ein (13)
- Drücken Sie auf den Schieber (14), um den Papierstapel in den Papierschacht des Gerätes einzuführen.
- Heben Sie die Dokumentenstütze (15) an, damit Kopien aufgefangen werden.



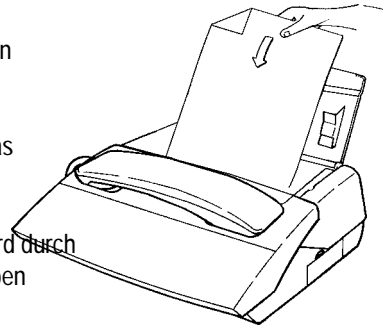
Fax

● Fax senden

- Das Dokument mit der bedruckten Seite nach unten in den Dokumenteneinzug einlegen
- Wählen Sie die Nummer des Empfängers
- Drücken Sie auf " START ", das Gerät speichert das Dokument und sendet es anschließend.

● Fax empfangen

- Die Anwesenheit von Faxnachrichten im Speicher wird durch das LCD angezeigt : z.B. 1 FAX und die Diode neben dem Warnschild blinkt.
- Befindet sich Papier im Fach, so werden empfangene Faxe automatisch gedruckt.



Faxspeicher

● Um Faxe auszudrucken, die sich im Speicher befinden (vertraulicher Empfang, kein P a p i e r i n d e m P a p i e r s c h a c h t)

- Die Leuchtdiode neben der STOP Taste blinkt und das LCD zeigt an, wieviele Faxe gespeichert wurden
- Legen Sie Papier in den Papierschacht und drücken Sie anschliessend auf START
- Beinhaltet eine Faxnachricht mehrere Seiten, so können Sie während dem Ausdruck der ersten Seite entscheiden, ob der Rest gedruckt werden soll oder nicht. Wollen Sie die restlichen Seiten löschen, so drücken Sie auf STOP und bestätigen Sie anschließend m i t START.

Anrufbeantworter

● Ansage aufnehmen

- Drücken Sie auf die Menu-Taste und anschließend auf die Ansage-Taste
- Nehmen Sie den Hörer ab und nehmen Sie Ihre Ansage auf.

● *Nachrichten anhören*

Die Diode (39) über der Taste ▶ blinkt und das LCD zeigt an, wieviele neue Nachrichten empfangen wurden

- Drücken Sie auf die Abspiel-Taste ▶▶, die Nachrichten werden wiedergegeben
- Drücken Sie auf die Vorwärts-Taste ▶|, um die nächste Nachricht anzuhören.
- Drücken Sie auf die Rückwärts-Taste ◀|, um die vorhergehende Nachricht noch einmal anzuhören.

● *Nachrichten löschen*

- Drücken Sie auf die Löschtaste DEL und auf die Taste ▶▶, die Nachrichten werden gelöscht.

Anpassung an Ihre Bedürfnisse

1-Telefonmodus



Benützen Sie diesen Modus, wenn Sie wenige Faxe empfangen.

- Wenn Ihr T-Fax 307PA klingelt, nehmen Sie den Hörer ab und führen Sie das Gespräch. Handelt es sich um einen Faxanruf, so drücken Sie auf START und das T-Fax 307PA empfängt automatisch das Fax.

2-Fax /Telefonmodus



Benützen Sie diesen Modus, wenn Sie viele Faxe empfangen und nicht durch das Klingeln gestört werden wollen.

- Wenn Sie einen Anruf erhalten, schaltet das T-Fax 307PA automatisch auf Faxempfang um, wenn es sich um ein Fax handelt. Ist es ein Telefonanruf, so klingelt das Telefon ihres T-Fax 307PA und der Anrufende hört den Hinweistexte "Einen Moment bitte" bevor Sie den Hörer abnehmen.



3-Anrufbeantwortermodus

Benützen Sie diesen Modus, wenn Sie abwesend sind oder wenn Sie auf keinen Fall Nachrichten oder Faxe verpassen wollen.

- Wenn ein Anruf ankommt, stellt das Faxgerät je nach Natur auf den entsprechenden Modus: Handelt es sich um ein Fax, so wird es empfangen und abgespeichert. Handelt es sich um einen Anruf, so wird er vom Anrufbeantworter aufgenommen.

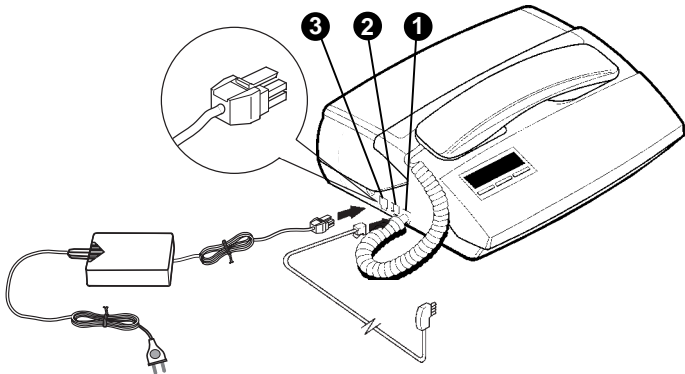
Kopieren

- Machen Sie Ihre persönlichen Fotokopien auf Normalpapier.
- Legen Sie Papier in das Papierfach.
- Das zu kopierende Dokument mit der bedruckten Seite nach unten in den Dokumenteneinzug einlegen.
- Drücken Sie auf "START/KOPIE".

INSTALLATION

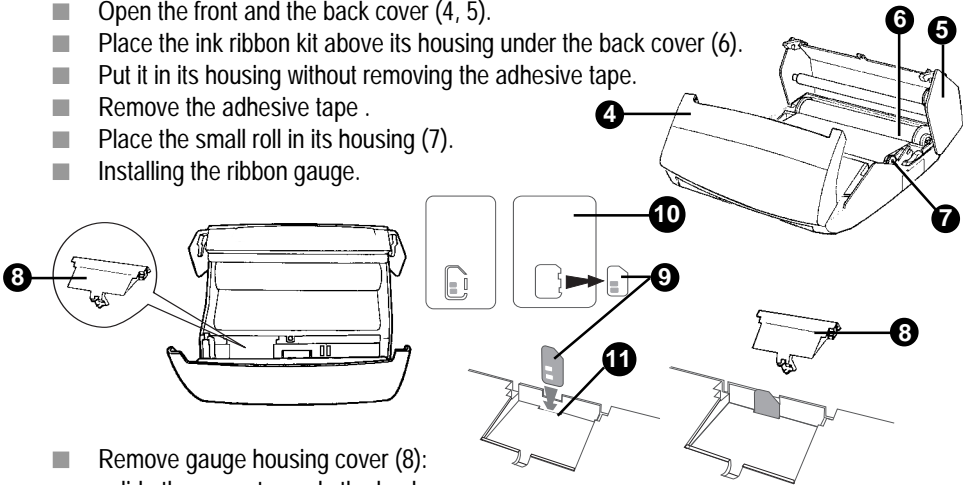
Connections

- Plug the handset cord to the connector of the fax (1).
- Plug the telephone line cord to the connector (2) of the machine and connect the other end to the wall telephone socket.
- Plug the power supply unit to the connector (3) and the power cord into an A.C. outlet .



Ink ribbon

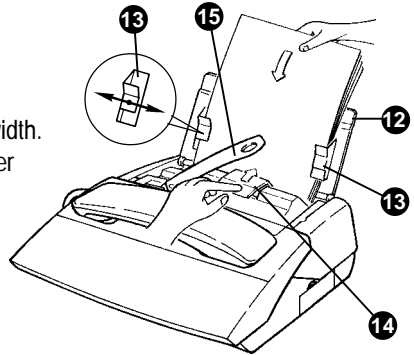
- Open the front and the back cover (4, 5).
- Place the ink ribbon kit above its housing under the back cover (6).
- Put it in its housing without removing the adhesive tape.
- Remove the adhesive tape .
- Place the small roll in its housing (7).
- Installing the ribbon gauge.



- Remove gauge housing cover (8):
 - . slide the cover towards the back,
 - . remove the gauge mini-card (9) from the support card (10).
- Insert the gauge (9) in the slot (11) of its housing with the chip facing you and the bevelled corner positioned on top right.
- Replace the gauge housing cover (8).
- Close the back cover (5), then the front cover (4).

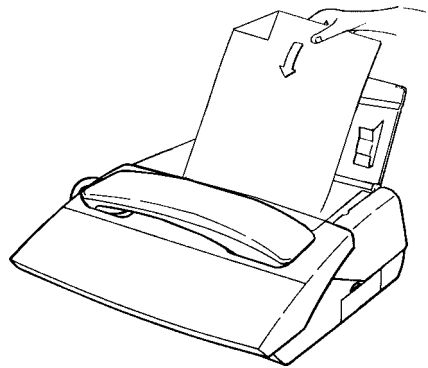
Paper

- Open the fax insert cover (12).
- Pull up the paper supporting bracket.
- Put the paper between the paper guides (13).
- Adjust the left paper guide to (13) the paper width.
- Push forward the clamp (14) to insert the paper into the paper housing of the machine.
- Pull up the document supporting bracket (15) to ease the collection of printed pages.




Fax

- *Sending a fax*
 - Pull up the fax insert cover.
 - Pull up the document supporting bracket.
 - Insert the document in the document feeder.
 - Dial the number.
 - Press the START key.
- *Receiving a fax*
 - Leave always paper in the back paper tray in order to receive automatically faxes.



Fax answering machine

- *Printing the faxes you have received (if there is no paper in the tray)*
 -  light blinking: faxes are in memory.
 - Insert paper into the paper tray.
 - Press the START key.
 - The machine prints all faxes, in memory.

Telephone answering machine

- *Recording OGM*
 - Press the MENU key, then the ANSAGE key.
 - Lift the handset key and start speaking.

● *Listening to messages*

- Press the **▶** key; the screen displays the number of received messages.
Press the **▶|** key to listen to the next message.
Press the **◀|** key to listen to the previous message.

● *Erasing all messages*

- Press the DEL key then the **▶** key.

Choose your reception mode

1-Telephone mode



Use this mode if you seldom receive faxes.

- When the T-Fax 307PA rings, pick up the handset : you can talk if it is a voice call. If you hear a fax tone you may press the START key and your machine will receive the fax.

2-Fax - Telephone mode



Use this mode if you receive many faxes and you do not want to be disturbed by the ringing for a fax transmission.

- When you receive a call, your T-Fax 307PA will answer automatically, without ringing. If it is a fax machine calling, your machine goes into fax receive mode. If it is a voice call, your T-Fax 307PA rings in order to inform you, while your caller hears a pre-recorded greeting, requesting him/her to remain on the line.

3-Telephone answering device mode



Use this mode when you are out, or when you do not want to miss either faxes or phone calls.

- When a call arrives, your machine answers after a few rings and plays the greeting message of your telephone answering machine. If the call is a fax, your device goes into fax reception mode. If it a voice call, your correspondent can then leave you a voice message.

Personnal copier

- Make a local copy directly on plain paper.
- Insert plain paper into the paper tray.
- Insert the document to be copied in the document feeder.
- Press the START/KOPIE key.

Print your function list

- Insert paper in the paper tray.
- Press the MENU key, then 5, then 1.
- Press the START key to confirm.

GERMAN	ENGLISH
ABFRAGECODE	REMOTE CODE
ABHOEREN	LISTENING
AENDERN	MODIFY
AMTSKENNZEICHEN	PREFIXE
ANKOMMENDER RUF	INCOMING CALL
ANRUFBEANTWORTER	ANSWERING DEVICE
ANSAGE	OUT GOING MESSAGE
ANSAGE TYP	MESSAGE TYPE
ANSCHLUSSART	NETWORK TYPE
AUFSPRECHEN	RECORD
AUFTRAEGE	COMMAND
AUFTRAGLISTE	PRINTING COMMAND LIST
AUS	OFF
AUSFUEHREN	PERFORM
AUSDRUCKE	PRINTOUT
BERUECKSICHTIGT	TAKEN INTO CONSIDERATION
BESTAETIGEN	CONFIRM
CHIP WECHSELN	CHANGE CHIP
DATUM EINGEBEN	ENTER DATE
DATUM/ZEIT	DATE AND TIME
DATUM PRUEFEN	CHECK DATE
DOK DRUCKEN	PRINT DOKUMENT
DOK EINLEGEN	INSERT PAGE
DOKUMENT BEREIT	DOCUMENT READY
DOK ZUM ABRUF	DOCUMENT FOR POLLING
DRUCKERDECKEL	PRINTER COVER
EIN	ON
EINGABE AKZ	ENTER PREFIXE
EINSTELLUNG	SETTING UP
EINZUG	SCANNING
EMPFAENGER	TRANSMISSION
EMPFANGABRUF	POLLING RECEPTION
FARBAND PRUEFEN	CHECK RIBBON
FAX-JOURNALE	LOGS
FAX LOESCHEN	DELETE FAX
FERNABFRAGE	REMOTE CONTROL
FREISPRECHEN	HANDS FREE
FUNKTIONEN	FEATURES
FUNKTIONSMENUE	FEATURES MENU
HAUPTANSCHLUSS	PSTN
HOERER ABHEBEN	LIFT RECEIVER
IM FEHLERFALL	IN CASE OF FAILURE
INFO AUFSPRECHEN	RECORD MEMO
IWV	PULSE DIALLING
KAPAZITAET	RIBBON CAPACITY
KEINE CHIPKARTE	NO CHIP
KENNUNG	OWN NUMBER
KW-NR	MEMORY NUMBER
LAENGE NUMMER	LENGTH OF NUMBER
LAUTLOS	SILENT
LAUTHOREN	LOUDSPEAKER ON
LEITUNG BELEGT	LINE OCCUPIED
LOESCHEN	DELETE
MELODIE	MELODY
MFV	TONE DIALLING
MIKROFON AUS	MICRO OFF
MIT	WITH
MIT RUFNUMMER	WITH NAME

NAME	NAME
NAME EINGEBEN	ENTER NAME
NAME/LOGO	NAME/LOGO
NEBENSTELLE	PABX
NICHT VORHANDEN	NOT EXISTING
NUMMER	FAX NUMBER
NUMMER EINGEBEN	ENTER NUMBER
NUR HINWEIS	ONLY MESSAGE, NO RECORDING
OHNE	WITHOUT
PAPIERENDE	NO PAPER
PAPIER EINLEGEN	OUT OF PAPER
PAPIERSTAU	PAPER JAM
PARAMETER LISTE	PARAMETERS LIST
PAUSE	PAUSE
PIN CODE	PIN CODE
RUFNUMMER	PHONE NUMBER
RUFSIGNALE	NUMBER OF RINGS
SEITENANZAHL	NUMBER OF PAGES
SENDEABRUF	POLLING RECEPTION
SENDEBERICHT	TRANSMISSION REPORT
SONDERFUNKT	EXTRA FEATURES
SPEICHER VOLL	MEMORY FULL
START DRUECKEN	PUSH START
TELEFONBUCH	DIRECTORY
UEBERHITZUNG	OVERHEATING
UHRZEIT EINGEBEN	ENTER TIME
VIP CODE	VIP CODE
WAHLVERFAHR	DIALLING TYPE
WAHLWIED. LEER	NO REDIAL
WARTEN	WAIT
WECKER	ALARM CLOCK
WIEDERGABE	PLAY MESSAGE
ZEITV SENDEN	DELAYED TRANSMISSION

Herausgeber:
Deutsche Telekom AG

Änderungen vorbehalten.
MNr 40 155 184 EA
Stand: 11.98