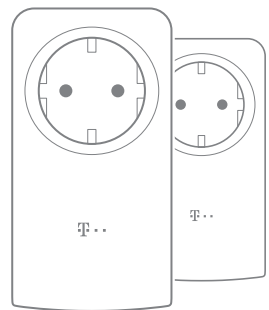


Verpackungsinhalt



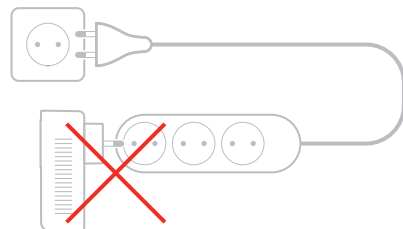
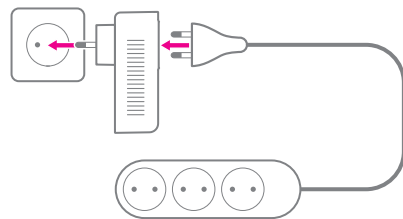
2x Powerline 101 Adapter



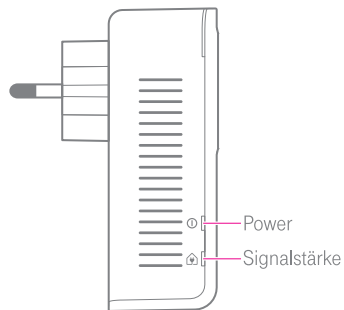
2x Netzwerkkabel

Anwendungshinweis

Eine optimale Verbindungsqualität wird nur über den Betrieb Ihrer Endgeräte an der Durchsteckdose des Powerline 101 Adapters erreicht.



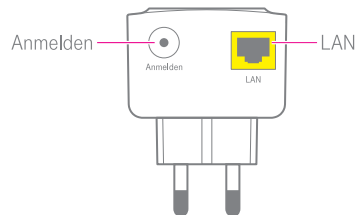
Anzeige LEDs



Power - Die Betriebsanzeige leuchtet grün, wenn der Powerline 101 Adapter an das Stromnetz angeschlossen wurde. Wenn diese LED nicht leuchtet, befindet sich das Gerät im Energiesparmodus.

Signalstärke - Die Datenübertragungsanzeige leuchtet je nach Qualität der Verbindung: Grün = optimal, Rot = gering. Sollte diese Anzeige nicht leuchten, besteht keine Verbindung zu anderen Powerline 101 Adaptern.

Anmelden/LAN



Anmelden - Mit der Taste wird die Verbindung zu weiteren Powerline 101 Adaptern hergestellt.

Hinweis: Wenn Sie die Taste länger als 10 Sekunden gedrückt halten, wird der Powerline 101 Adapter auf die Werkseinstellungen zurückgesetzt.

LAN - Der Netzwerkanschluss für die Verbindung mit den verwendeten Geräten.

Erweiterung

Um Ihr bestehendes Speedport Powerline 101 Netzwerk durch zusätzliche Speedport Powerline 101 Adapter zu erweitern, folgen Sie den weiteren Schritten.

1. Drücken Sie die Anmelden-Taste des zusätzlichen Powerline 101 Adapters für zwei Sekunden. Die Betriebsanzeige beginnt zu blinken.

Hinweis: Für den nächsten Schritt haben Sie ein Zeitfenster von zwei Minuten.

2. Drücken Sie nun die Anmelden-Taste eines der schon installierten Powerline 101 Adapter für zwei Sekunden.

3. Wenn die Betriebsanzeige und die Datenübertragungsanzeige leuchten, ist die Verbindung zu dem neuen Powerline 101 Adapter erfolgreich hergestellt worden.

Hinweis: Sollte die Betriebsanzeige leuchten, die Datenübertragungsanzeige jedoch nicht, ist die Verbindung zu Ihrem bestehenden Powerline-Netzwerk fehlgeschlagen. In diesem Fall müssen Sie den Vorgang bei Schritt eins neu starten.

Schnellstartanleitung für Speedport Powerline 101
Stand 06/2013
Herausgeber:

Telekom Deutschland GmbH
Landgrabenweg 151
53227 Bonn

Besuchen Sie uns im Telekom Shop
oder im Internet: www.telekom.de

ass1797_ed00

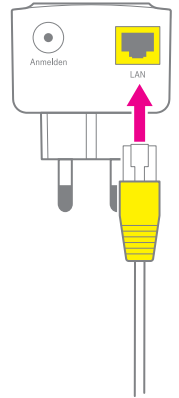
SPEEDPORT POWERLINE 101 DUO SCHNELLSTARTANLEITUNG



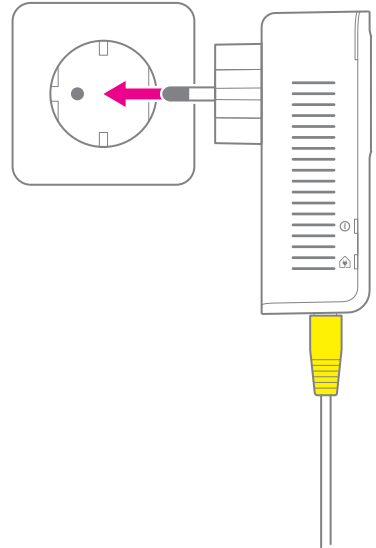
ERLEBEN, WAS VERBINDET.

Installation

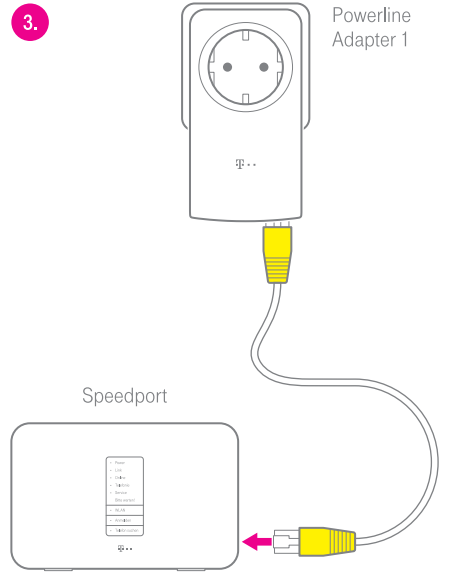
1.



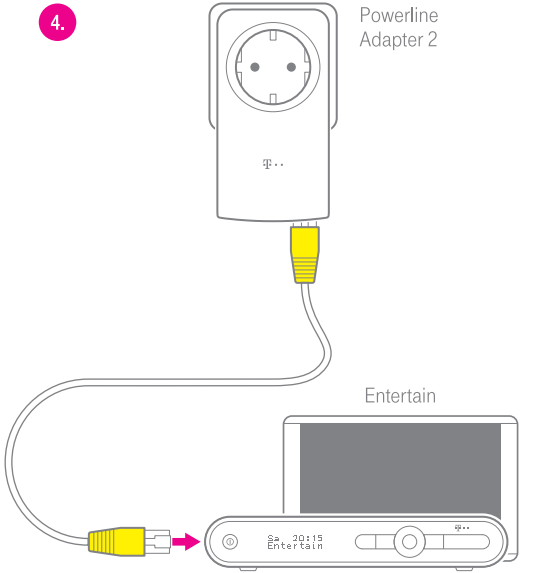
2.



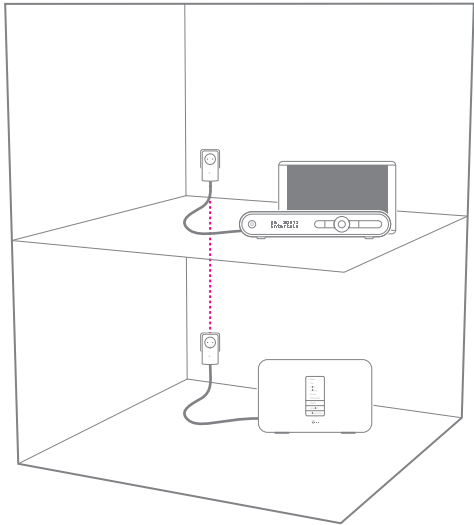
3.



4.

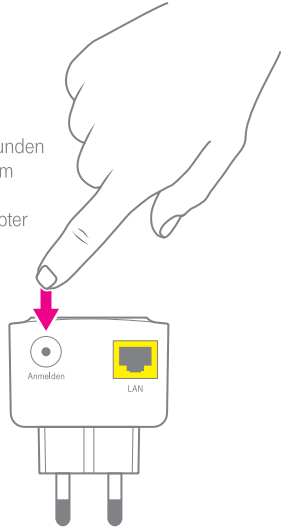


Anwendungsbeispiel



Anmelden zusätzlicher Powerline Adapter

Taste ca. zwei Sekunden gedrückt halten, um einen weiteren Powerline 101 Adapter anzumelden.



Anwendung zusätzlicher Powerline Adapter

